

Mesure process

Température

Thermocouples



- ◆ Capteurs antidéflagrants, de sécurité intrinsèque

Sondes PT100



Accessoires de pyrométrie

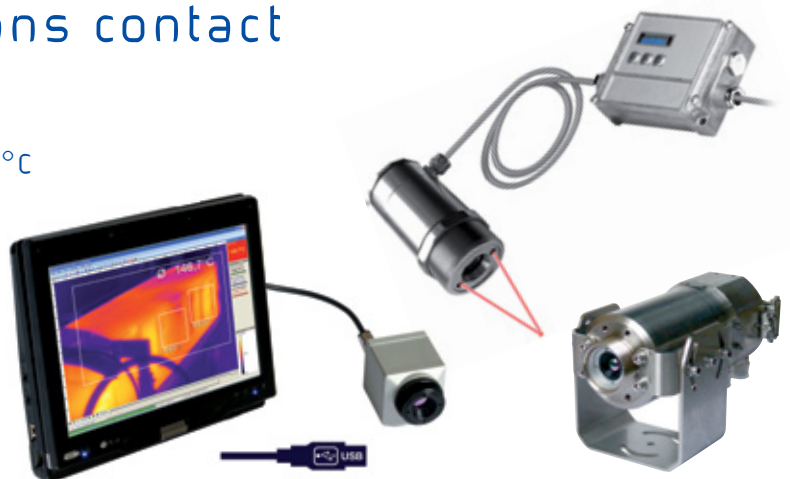


ATEX

Réalisations spéciales sur demande

Température sans contact

- ◆ Mesure de température sans contact de -20 à 900°C par caméra thermique infrarouge
- ◆ Mesure de -50 à 3000°C par capteur transmetteur infrarouge



Mesure process

Pression

Baumer



ATEX



- ◆ Capteurs et transmetteurs de pression
- ◆ Manomètres
- ◆ Pressostats mécaniques et numériques
- ◆ Séparateurs et accessoires



Débit

KROHNE

achieve more



ATEX



- ◆ Contrôleurs de débit
- ◆ Débitmètres à flotteur (section variable)
- ◆ Débitmètres électromagnétiques
 - ◆ Débitmètres à effet vortex
 - ◆ Débitmètres à ultrasons
 - ◆ Débitmètres massiques coriolis
 - ◆ Débitmètres à effet calorimétrique



Niveau

KROHNE

achieve more



Baumer



ATEX



Détection

- ◆ Flotteur
- ◆ Lames vibrantes
- ◆ Conductif
- ◆ Capacitif

Mesure

- ◆ Flotteur
- ◆ Radar
- ◆ TOR
- ◆ Ultrasons
- ◆ Hydrostatique

